

HOUSE of YARN

CAMILLA PIHL

CP07-14

PRIMROSE



#KNITCAMILLAPIHL #HOUSEOFYARN_NORWAY



7 5+7 5+7 FNUGG OLAVA

CP07-14 PRIMROSE

DESIGN

CAMILLA PIHL COLLECTION
by House of Yarn

GARN

FNUGG 100 % børstet alpakka,
50 gram = ca 80 meter
OLAVA 50 % alpakka, 50 % peruansk
highland-ull, 50 gram = ca 60 meter

STØRRELSER

S (M) L (XL)

OBS! Se plaggets mål og finn
riktig størrelse

PLAGGETS MÅL

Overvidde ca 87 (98) 105 (116) cm
Hel lengde ca 54 (56) 58 (60) cm
Ermelengde ca 20 cm, likt alle størrelser

GARNFORBRUK

Farge 1 4 (5) 5 (6) nøster
Farge 2 1 (1) 2 (2) nøster

FARGER

Farge 1 FNUGG, kamel 905
Farge 2 OLAVA, kamel 905

PINNEFORSLAG

Stor og liten rundp og strømpep nr 7
Stor rundp og strømpep nr 5

STRIKKEFASTHET

11 m glattstrikk med FNUGG på
p nr 7 = 10 cm

*Sjekk strikkefastheten ved å strikke
en prøvelapp. Tell antall m pr 10 cm,
har du flere m enn oppgitt, skift til
tykkere p. Har du færre m, skift
til tynnere p.*

FINN RIKTIG STØRRELSE

1. Ta mål av et strikkeplagg som passer.
2. Sammenlign målene med oppskriften.
3. Velg størrelse ut fra overvidden på bolen.
4. Lengde på bol og ermer kan du strikke lenger eller kortere ved behov.

OPPSKRIFT UTARBEIDET AV

Trine Lise Høyseth

FORKORTELSER

r = rett, vr = vrang, m = maske, p = pinne

© House of Yarn AS

Kopiering og publisering av materiale og oppskrifter,
eller bruk av dette i næringsøyemed, er ikke tillatt
uten avtale med House of Yarn AS.



BOLEN

Legg opp 96 (108) 116 (128) m med farge 2 på rundp nr 5. Strikk 5 cm vrangbord rundt med 2 r, 2 vr. Skift til farge 1 og rundp nr 7. Fortsett med glattstrikk. Sett et merke i hver side, med 48 (54) 58 (64) m til for- og bakstykket. Strikk til arbeidet måler 34 (35) 36 (37) cm. Fell av 6 m i hver side til ermehull (= 3 m på hver side av merket). Strikk for- og bakstykket ferdig for seg.

FORSTYKKET

= 42 (48) 52 (58) m. Fortsett med glattstrikk fram og tilbake og fell videre til ermehull i hver side på hver 2. p 1,1 (2,1,1) 2,1,1,1 (2,2,1,1,1) m = 38 (40) 42 (44) m. Strikk til arbeidet måler 47 (49) 51 (53) cm. Sett de midterste 12 (12) 14 (14) m på en maskeholder til hals og strikk hver side ferdig for seg. Fell videre til halsen på hver 2. p 2,1,1 m (likt alle størrelser) = 9 (10) 10 (11) skulder-m. Strikk til arbeidet måler 54 (56) 58 (60) cm. Fell av. Strikk den andre siden på samme måte, men speilvendt.

BAKSTYKKET

= 42 (48) 52 (58) m. Fell til ermehull som på forstykket, og strikk videre til arbeidet måler 52 (54) 56 (58) cm. Fell av de midterste 18 (18) 20 (20) m til nakke, og strikk hver side ferdig for seg. Fell 1 m på neste p til nakken = 9 (10) 10 (11) skulder-m. Strikk til arbeidet måler 54 (56) 58 (60) cm. Fell av. Strikk den andre siden på samme måte, men speilvendt.

ERMENE

Legg opp 40 (40) 44 (44) m med farge 2 på strømpep nr 5. Strikk 4 cm vrangbord rundt med 2 r, 2 vr. Sett et merke i begynnelsen av omgangen. Skift til farge 1 og strømpep nr 7. Fortsett med glattstrikk, **samtidig** som m-tallet på 1. omgang reguleres til 40 (42) 44 (46) m. Strikk til arbeidet måler 20 cm. Fell av 6 m midt under ermet og strikk glattstrikk videre fram og tilbake. **Samtidig** felles det til ermetopp i hver side på hver 2. p 2,2,2,2,3 (2,2,1,2,2,3) 2,2,1,2,2,3 (2,2,1,1,2,2,3) m. Fell av de resterende 12 (12) 14 (14) m. Strikk et erme til.

MONTERING

Sy sammen på skuldrene.

HALSKANT

Strikk opp ca 55 - 65 m (inkl m på maskeholderen) rundt halsen med FNUGG på rundp nr 5. Strikk 4 cm glattstrikk rundt. Fell **løst** av.

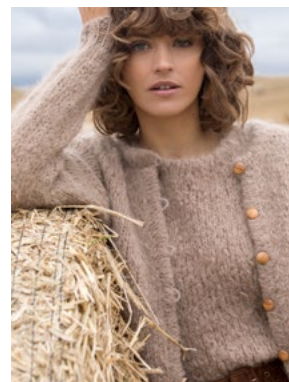
MONTERING

Brett halskanten dobbel mot vrangen og sy til.

CP07-14
PRIMROSE



Se også CP07-11 VIRGINIA
FNUGG Kamel 905, OLAVA Kamel 905



Se også CP07-15 DAHLIA
FNUGG Kamel 905, OLAVA Kamel 905

VELG DIN FAVORITTFARGE

På [camillapihlstrikk.no](https://www.camillapihlstrikk.no) kan du se alle de fantastiske fargene i FNUGG, PIHLROS og OLAVA. Ta en titt i fargekartene og finn dine favoritter.

Finner du ikke garnet og fargene i din nærbutikk? Da kan du bestille CAMILLA PIHL-garn direkte via link i oppskriftene og i fargekartene.



Se også CP07-05 CROCUS
FNUGG Natur 903, Moskus 921, Greige 920

01
02
03
04
05
06
07
08
09
10
11
12
13
14
15
16
17
18
19
20
21
22
23
24
25
26
27
28

HOUSE of YARN

CAMILLA PIHL

camillapihlstrikk.no



*Camilla Pihl er en lidenskapelig designer,
drømmer, forretningskvinne og modell.
camillapihl.no er Norges mest prisvinnende blogg.*

FØLG CAMILLA PIHL PÅ SOSIALE MEDIER



@CAMILLAPIHLNO



CAMILLAPIHL

FORHANDLERINFORMASJON