

HOUSE of YARN

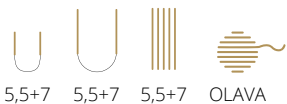
CAMILLA PIHL

CP06-03

BLUEBELL



#KNITCAMILLAPIHL #HOUSEOFYARN_NORWAY



5,5+7 5,5+7 5,5+7 OLAVA

CP06-03 BLUEBELL

DESIGN

CAMILLA PIHL COLLECTION
by House of Yarn

GARN

OLAVA 50 % alpakka, 50 % peruansk
highland-ull, 50 gram = ca 60 meter

STØRRELSER

S (M) L (XL)

OBS! Se **PLAGGETS MÅL** og finn
riktig størrelse.

PLAGGETS MÅL

Overvidde ca 94 (103) 114 (126) cm
Hel lengde ca 56 (57) 58 (59) cm
Ermelengde ca 48 cm, likt alle størrelser

GARNFORBRUK

Farge 1 6 (7) 7 (8) nøster
Farge 2 5 (6) 6 (7) nøster
Farge 3 2 (2) 3 (3) nøster

FARGER

Farge 1 Hvit 902
Farge 2 Jadegrønn 913
Farge 3 Greige 920

PINNEFORSLAG

Stor og liten rundp og strømpep
nr 5,5 og 7

STRIKKEFASTHET

14 m mønstret glattstrikk på
p nr 7 = 10 cm
17 omganger glattstrikk på p nr 7 = 10 cm

*Sjekk strikkefastheten ved å strikke
en prøvelapp. Tell antall m pr 10 cm,
har du flere m enn oppgitt, skift til
tykkere p. Har du færre m, skift
til tynnere p.*

FINN RIKTIG STØRRELSE

1. Ta mål av et strikkeplagg
som passer.
2. Sammenlign målene
med oppskriften.
3. Velg størrelse ut fra
overvidden på bolen.
4. Lengde på bol og ermer
kan du strikke lenger eller
kortere ved behov.

OPPSKRIFT UTARBEIDET AV

Trine Lise Høyseth

FORKORTELSER

r = rett, vr = vrang, m = maske,
p = pinne



NB! Ermene må strikkes først for å få riktig lengde.

Bolen tilpasses etter mønsteret på ermene, og blir derfor kun ca oppgitt lengde.

ERMENE

Legg opp 32 (34) 36 (38) m med farge 2 på strømpep nr 5,5. Strikk vrangbord rundt med 1 vridd r, 1 vr slik: 1 omgang farge 2, 2 omganger farge 1, 1 omgang farge 2, 1 omgang farge 3 og deretter farge 2 til arbeidet måler 7 cm. Skift til strømpep nr 7. Sett et merke rundt første og siste m på omgangen (= merke-m) og fortsett med mønster etter diagram **A**. Tell ut slik at pilen kommer midt på ermet. Når arbeidet måler 8 cm, økes det 1 m på hver side av merke-m. Gjenta økningene på hver 3,5. (3,5.) 3. (3.) cm i alt 11 (11) 12 (12) ganger = 54 (56) 60 (62) m. Strikk til ermet måler ca 48 cm. På neste omgang felles det 8 m midt under ermet = 46 (48) 52 (54) m. Legg arbeidet til side og strikk et erme til.

BOLEN

Legg opp 132 (144) 160 (176) m med farge 2 på rundp nr 5,5. Strikk vrangbord rundt med 1 vridd r, 1 vr slik: 1 omgang farge 2, 2 omganger farge 1, 1 omgang farge 2, 1 omgang farge 3 og deretter farge 2 til arbeidet måler 6 cm. Skift til rundp nr 7. Sett et merke i hver side med 66 (72) 80 (88) m til for- og bakstykket. Fortsett med mønster etter diagram **B**, begynn og slutt ved pilene for valgt størrelse i begge sider. Strikk til arbeidet måler ca 35-36 cm. **NB!** Slutt med samme omgang som på ermene, **samtidig** som det felles av 8 m i hver side på siste omgang = 58 (64) 72 (80) m igjen på for- og bakstykket.

BÆRESTYKKET

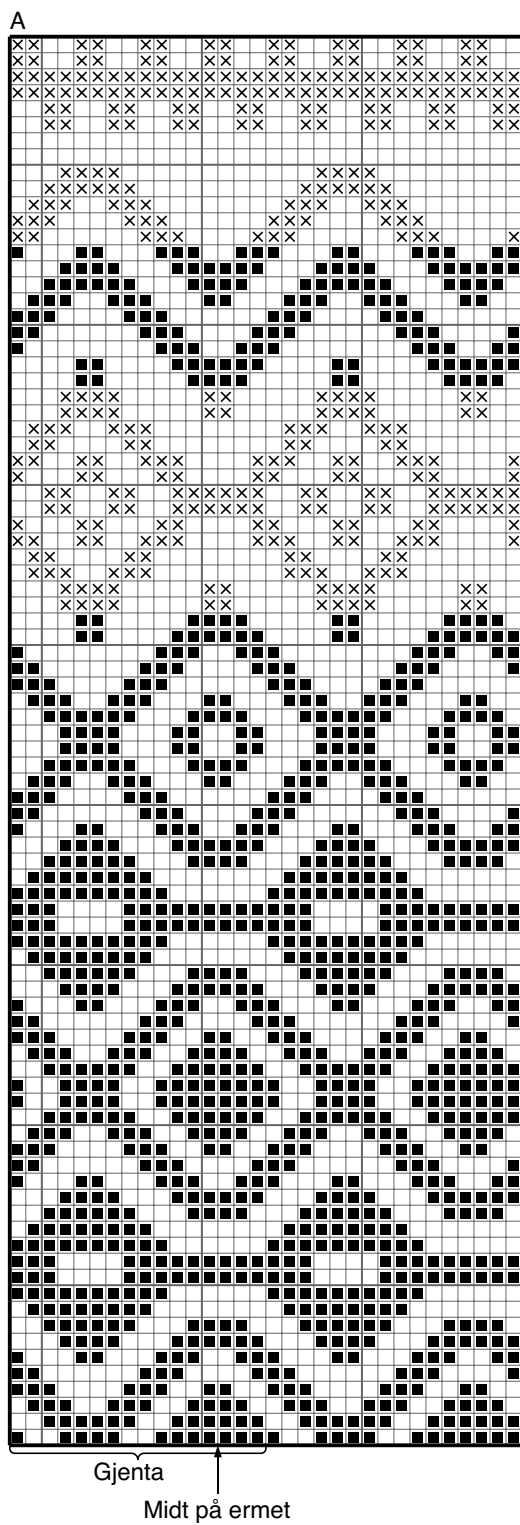
Sett venstre erme, forstykket, høyre erme og bakstykket inn på rundp nr 7 = 208 (224) 248 (268) m. Sett et merke i hver sammenføyning (= 4 merker). Videre begynner omgangene mellom bakstykket og venstre erme. Fortsett med mønsteret. **Samtidig**, på 2. omgang, felles det til raglan ved hvert merke slik:

Før merket: Strikk 2 r sammen.

Etter merket: Ta 1 m r løs av p, strikk 1 r, trekk den løse m over = 8 m felt.

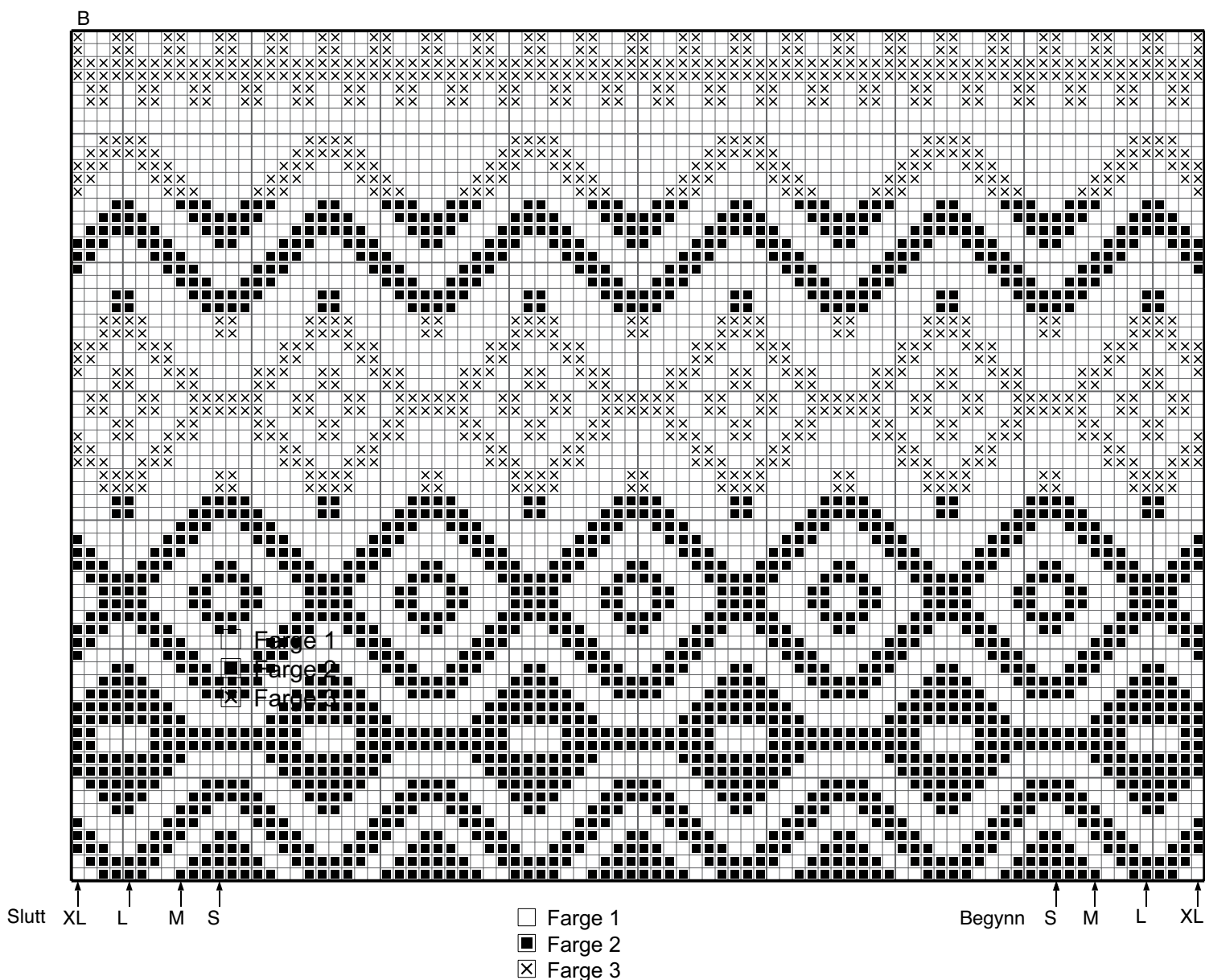
Gjenta fellingene til raglan på hver 2. omgang i alt 14 (15) 16 (17) ganger.

Sett 12 (14) 16 (18) m midt foran på en maskeholder til hals. Strikk videre fram og tilbake.



- Farge 1
- Farge 2
- ⊗ Farge 3

DIAGRAM B



Fell til raglan på hver 2. p 2 ganger til og deretter på hver p 2 (2) 3 (3) ganger. Fra vrangen strikkes det 2 vridd vr sammen før merket og 2 vr sammen etter merket. **Samtidig** felles det til halsen 1 m i hver side på hver 2. p til alle raglanfellingene er ferdige.

NB! Når diagrammet er ferdig, fortsettes det med farge 1. Etter alle fellinger, gjenstår ca 42 (48) 52 (62) m.

HALSEN

Sett alle m på rundp 5,5 og strikk opp ca 5-6 m på hver side av halsfellingene foran.

Strikk 1 omgang med farge 1, **samtidig** som m-tallet reguleres til 64 (68) 72 (76) m. Strikk vrangbord videre med 1 vridd r, 1 vr slik: 5 omganger farge 1, 1 omgang farge 2, 1 omgang farge 1, 2 omganger farge 3 og 1 omgang farge 1. Fell deretter løst av med farge 1 og r og vr m.

MONTERING

Sy sammen under ermene.

CP06-03
BLUEBELL



Se også CP06-06 HONEYSUCKLE
OLAVA Hvit 902, Agatgrønn 924, Jadegrønn 913



Se også CP06-07 ANDREA
OLAVA Hvit 902, Greige 920, Jadegrønn 913, Agatgrønn 924

VELG DIN FAVORITTFARGE

På [camillapihlstrikk.no](https://www.camillapihlstrikk.no) kan du se alle de fantastiske fargene i FNUGG, PIHLROS og OLAVA. Ta en titt i fargekartene og finn dine favoritter.

Finner du ikke garnet og fargene i din nærbutikk? Da kan du bestille CAMILLA PIHL-garn direkte via link i oppskriftene og i fargekartene.



Se også CP06-04 IRIS
OLAVA Hvit 902, Agatgrønn 924, Jadegrønn 913

01
02
03
04
05
06
07
08
09
10
11
12
13
14
15
16
17
18
19
20
21
22
23
24
25
26
27
28

HOUSE of YARN

CAMILLA PIHL

camillapihlstrikk.no



CP06-02 | CROCUS

*Camilla Pihl er en lidenskapelig designer,
drømmer, forretningskvinne og modell.
camillapihl.no er Norges mest prisvinnende blogg.*

FØLG CAMILLA PIHL PÅ SOSIALE MEDIER



@CAMILLAPIHLNO



CAMILLAPIHL

FORHANDLERINFORMASJON