

# RAUMA

GARN



319-11 Snøballer i Lamull, Alpaca Silk og Metallic

## 11 Snøballer

Se bilde side 6, 7, 14 og 15.

**Garn:** Rauma Lamull, Alpaca Silk og Metallic

### Alt 1:

Farge 1: Lamull Natur nr 11 100 g  
Farge 2: Alpaca Silk: Natur nr 811 50 g

### Alt 2:

Farge 1: Lamull Natur nr 11 100 g  
Farge 2: Alpaca Silk: Natur nr 811 50 g  
Farge 3: Metallic Sølv nr 342 1 spole

**Veil. Pinnestr:** 5 korte pinner nr 3

**Heklefasthet:** 21 m glattstrikk på p nr 3 = 10 cm.

Kontroller strikkefastheten: Stemmer den ikke må du skifte pinne. Strikker du fastere, bruk tykkere pinne. Strikker du løsere, bruk tynnere pinne.

**Tilbehør:** Ullflor

### Mål:

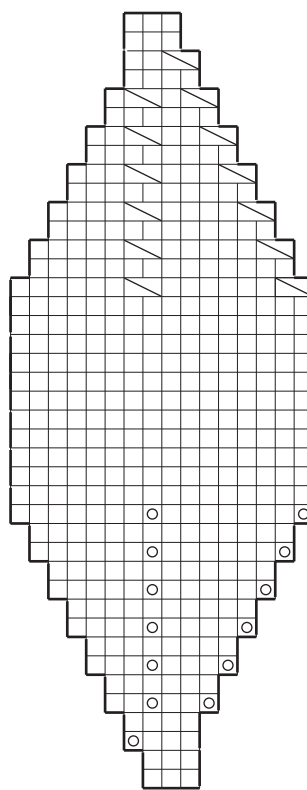
Diameter..... 9 cm

Garmengden oppgitt gir ca 8 snøballer.

Legg opp 12 m på p nr 3 med en tråd av hver farge. Fordel m på 4 korte pinner, strikk glattstrikk rundt og øk og fell etter diagrammet. Husk å fylle snøballen med ullflor før åpningen blir for trang.

### Montering:

Fest trådene slik at både hullet i bunnen og på toppen blir helt tett.



1 rapport, gjenta totalt 4 ganger.

□ = r

⊙ = 1 kast, på neste omg strikkes kastet vridd r.

▤ = 2 vridd r sammen



319-11 Snøballer i Lamull, Alpaca Silk og Metallic